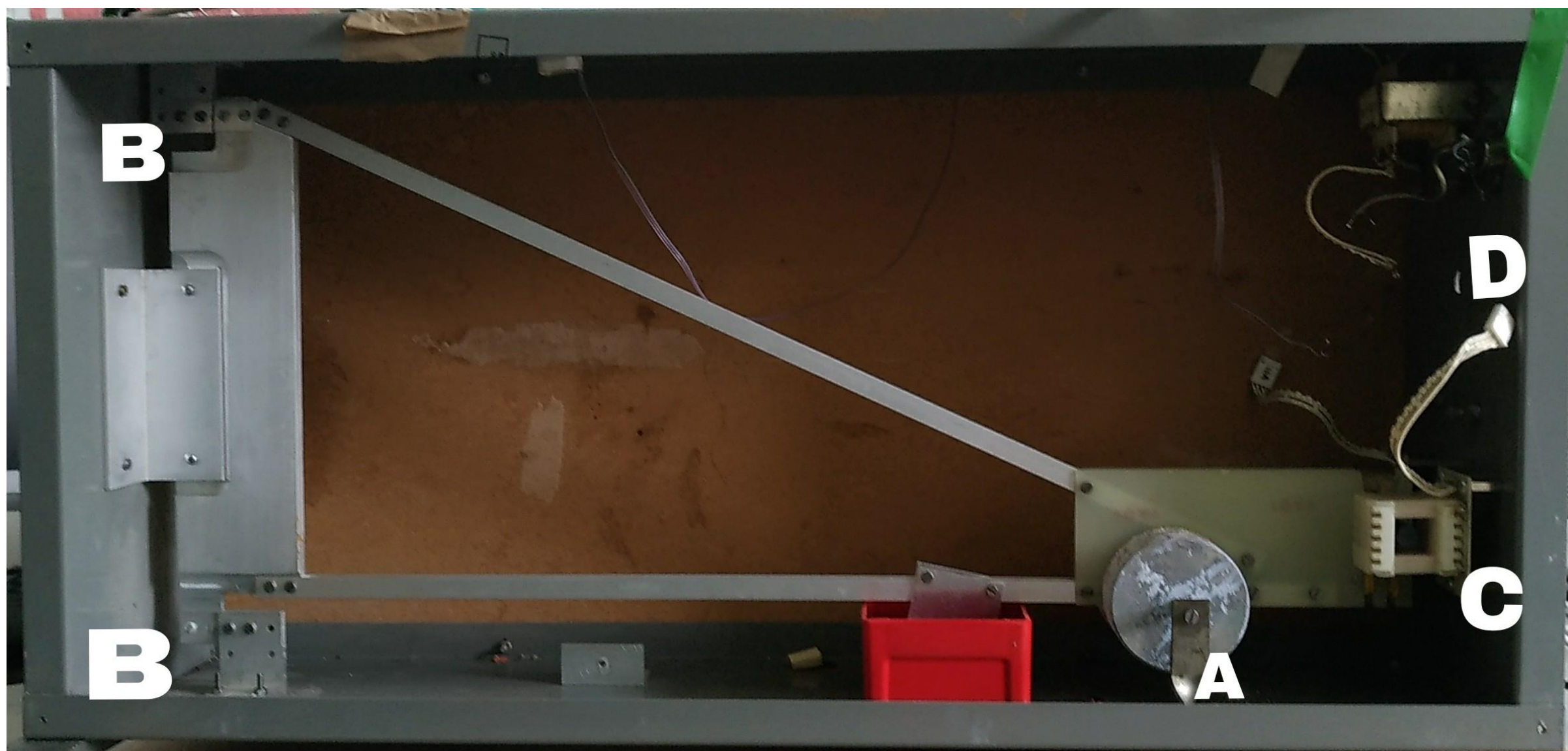


Il sismografo è lo strumento che viene utilizzato per registrare i fenomeni sismici. Si distingue dal sismometro, strumento che effettua la sola misura e non la registrazione della stessa.

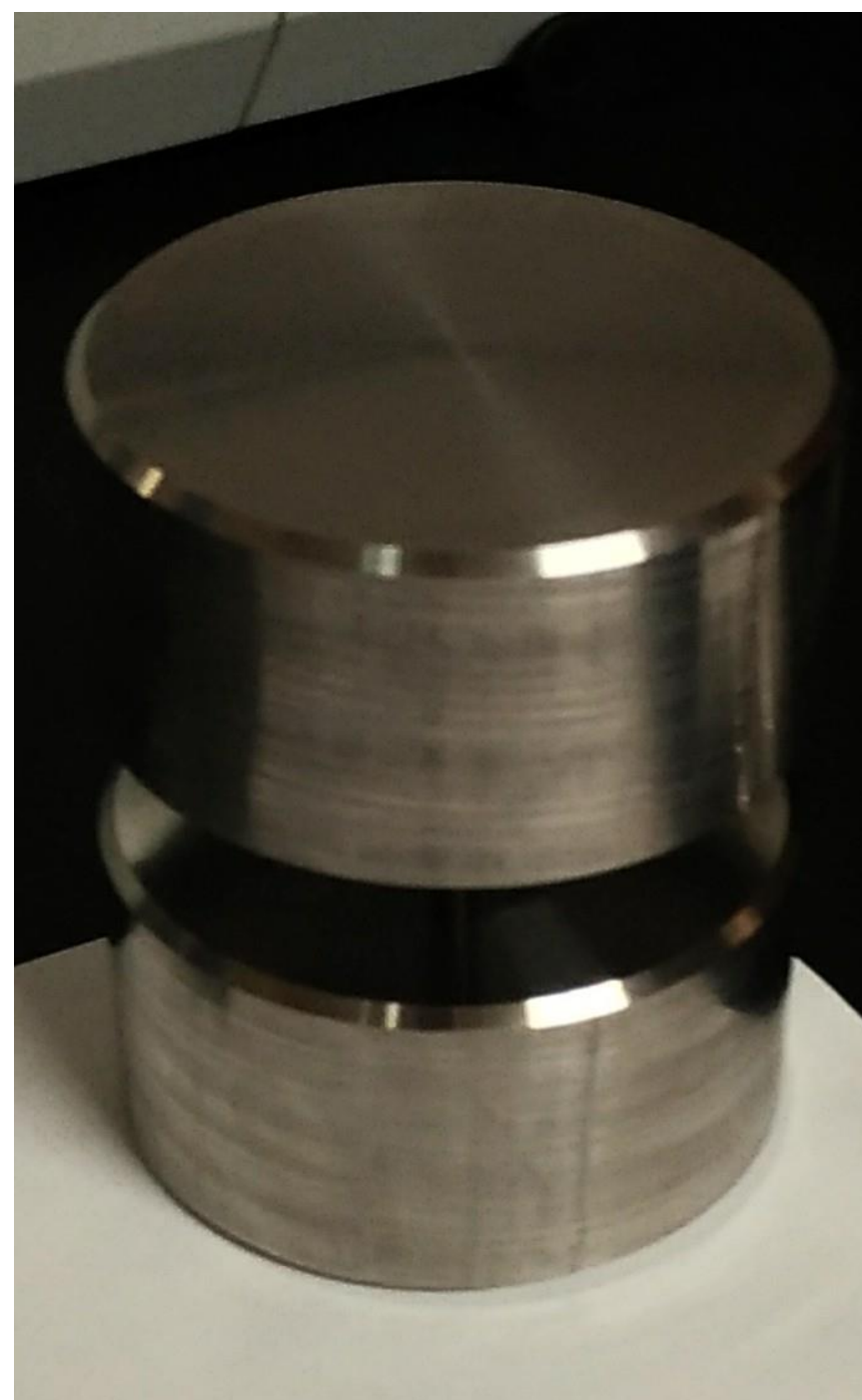
Il sismometro costruito dai colleghi partecipanti al progetto E è composto da due apparati identici posti a 90° l'uno rispetto all'altro per misurare entrambi gli assi di oscillazione.



Ognuno degli apparati è composto da una massa (A) libera di oscillare, collegata alla struttura nei punti B da lamelle estremamente sottili e flessibili.

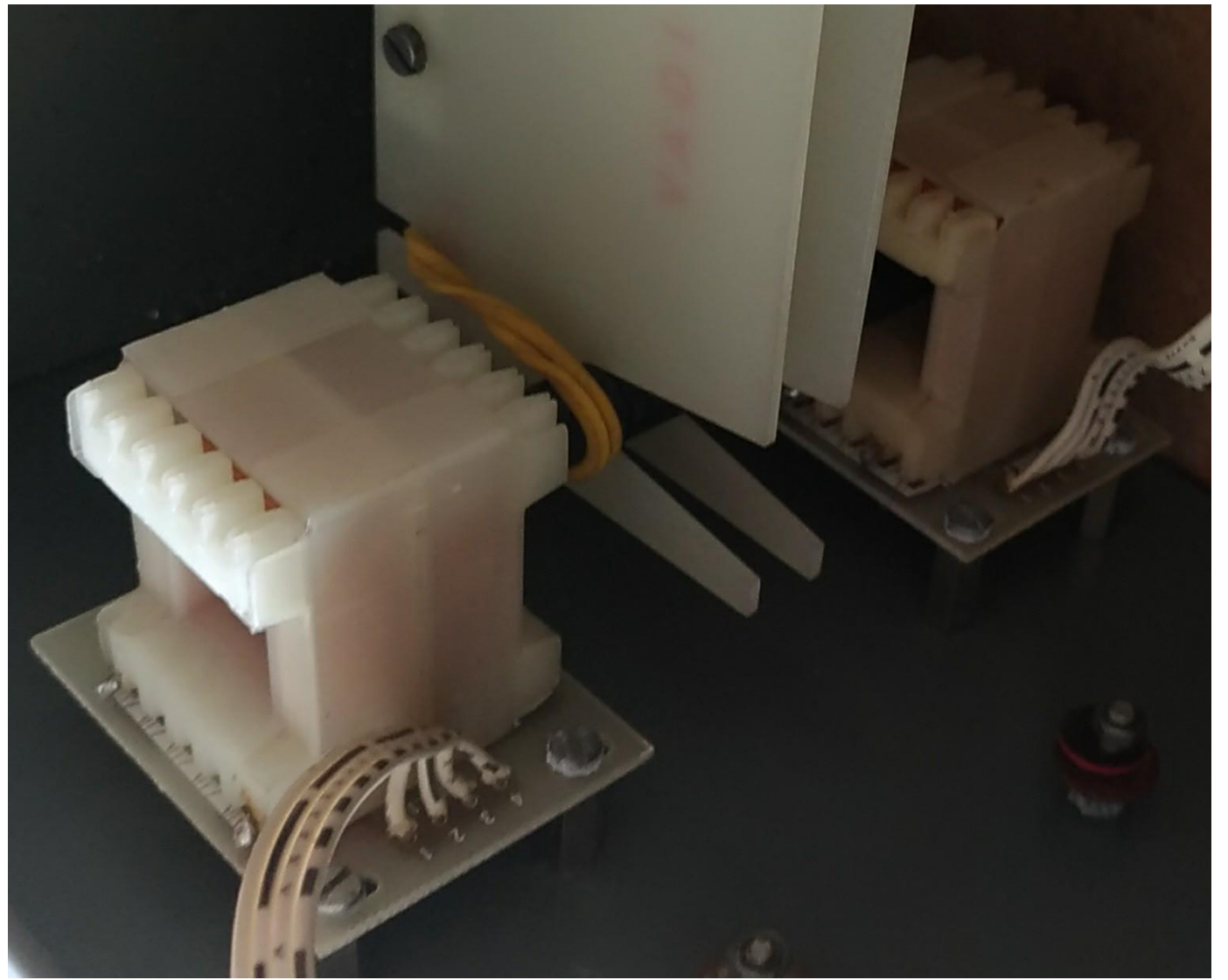


Massa usurata del vecchio sismometro

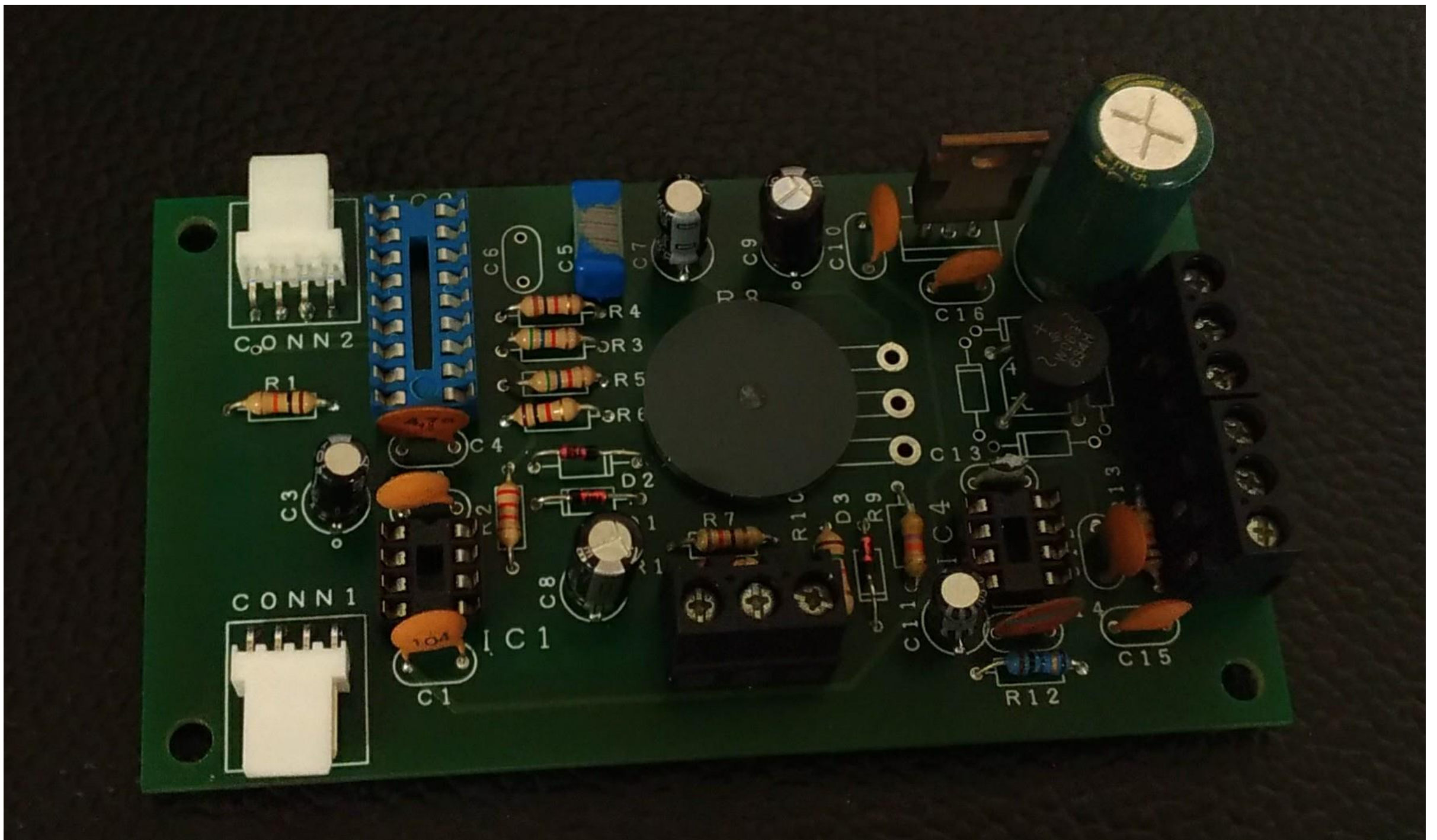


Massa del nuovo sismometro

Il movimento della massa influenza lo spostamento (nel punto C) di un nucleo di ferrite all'interno di due bobine di rame. Questo crea uno scompenso di forza magnetica, convertito tramite una scheda una scheda (posta nel punto D) in segnale analogico



Bobine di rame (oggetti cubici bianchi) e nucleo di ferrite (si intravede)



Scheda per la conversione dei dati in segnale analogico